

NO LIFT ACTION, COLOUR DEPOSIT ONLY

**BEZ
PROSVĚTLENÍ**
POUZE UKLÁDÁ

↓ SNIŽOVÁNÍ
pH

MAXIMÁLNÍ PŘEKRYTÍ
BEZ POŠKOZENÍ

45 MIN
ČAS PŮSOBENÍ



VÍCE NEŽ

90%
PŘÍRODNÍCH
SLOŽEK

NÍZKÝ OBSAH
AMONIAKU

0.2%*

*Při míchání s ASP Creme Developerem

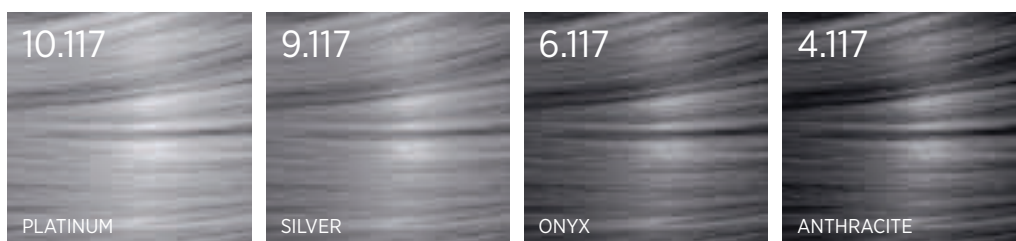
4
ODSTÍNY

POMĚR MÍCHÁNÍ

1:1 1/2

ELIXIR® GOTHIC GREYS Ukládání barvy bez stažení pigmentu

ELIXIR® Gothic Greys obsahuje 4 stříbrné/šedé permanentní odstíny, které pouze ukládají barvu. Pokročilé průlomové složení s GPS-TECnology™, bambuckým máslem a arganovým olejem zajišťuje krásné, rovnoměrné výsledky s neuvěřitelným leskem pro zdravější vzhled vlasů.



Barvy uvedené v tomto průvodci odstíny jsou pouze ilustrativní.

Šedé odstíny jsou vhodné pro přírodní šedivé vlasy nebo pro zesvětlené až velmi světlé blond vlasy. Pro vytvoření chladných, přirozených barev je lze míchat s odstíny ELIXIR (.0).

! DŮLEŽITÉ Gotické šedé odstíny se nedoporučují používat na žlutý základ.

MÍCHÁNÍ Gothic Greys

Míchejte ELIXIR Gothickou šedou v nekovové misce s ASP Crème Developerem v poměru 1 díl barvy k 1,5 (1½) dílu developeru.

PŘÍKLAD 100 g ELIXIR Gothic Greys + 150 g ASP Crème Developer.

ELIXIR® Gothic Greys se používá pouze s ASP Crème Developerem 3 % (10vol) nebo ASP Converterem, jestliže chcete získat jemnější výsledek v poměru 1:2.

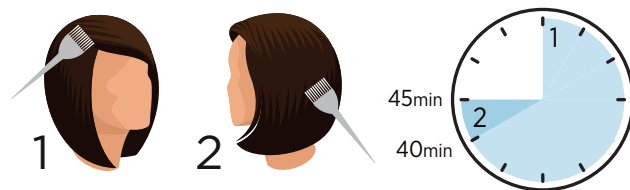


ELIXIR® GOTHICKÁ ŠEDÁ	CRÈME DEVELOPER 3%	VÝSLEDNÉ SMÍCHANÉ MNOŽSTVÍ
10g +	15g	25g
20g +	30g	50g
30g +	45g	75g
40g +	60g	100g
50g +	75g	125g
60g +	90g	150g

APLIKACE A DOBA PŮSOBENÍ

ODROSTY: Aplikace a čas doba působení při opětovném barvení

BEZ POUŽITÍ TEPLA



Namíchejte dostatečné množství produktu na aplikaci na celé vlasy.

Nemíchejte novou barvu na barvení středních délek a konečků.

1 Aplikujte pouze na odrosty. Nechte působit 40 minut.

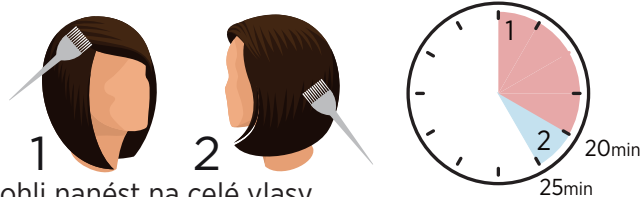
2 Stejnou směs naneste na střední délky a konečky a nechte působit dalších 5 minut.

Tato doba působení závisí na stavu blednutí barvy, můžete přidávat nebo ubírat podle potřeby. Během doby působení barvy vlasy nezakrývejte.

CELKOVÁ DOBA PŮSOBENÍ: 45 MINUT

S JEMNÝM TEPEM

(40 - 42°C)



Smíchejte dostatečné množství produktu, abyste jej mohli nanést na celé vlasy.

Nemíchejte novou barvu na barvení středních délek a konečků.

1 Naneste na střední délky a konečky, kořínky nechte čisté. Nechte působit 5 minut.

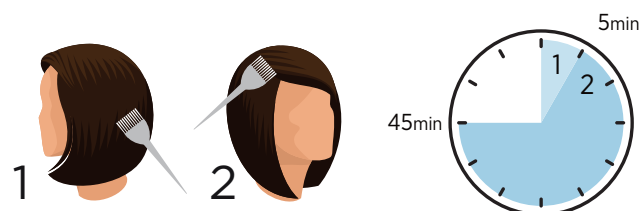
2 Stejnou směs naneste na střední délky a konečky a nechte působit dalších 5 minut.

BEZ POUŽITÍ TEPLA. Během doby působení barvy vlasy nezakrývejte.

CELKOVÁ DOBA 25 MINUT.

PŘÍRODNÍ VLASY: První aplikace a čas působení při barvení dve stejné hloubce a při ztmavení.

BEZ POUŽITÍ TEPLA



Namíchejte dostatečné množství produktu, abyste jej mohli nanést na celé vlasy.

Nemíchejte novou barvu na barvení středních délek a konečků.

1 Naneste na střední délky a konečky, kořínky nechte čisté. Nechte působit 5 minut.

2 Naneste ke kořínkům a nechte působit dalších 40 minut. Během doby působení barvy vlasy nezakrývejte.

CELKOVÁ DOBA PŮSOBENÍ: 45 MINUT

S POUŽITÍM TEPLA

(40 - 42°C)



Smíchejte dostatečné množství produktu, abyste jej mohli nanést na celé vlasy.

Nemíchejte novou barvu na barvení středních délek a konečků.

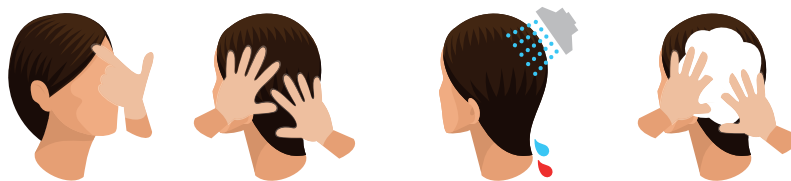
1 Naneste na střední délky a konečky, kořínky nechte čisté. Nechte působit 5 minut.

2 Naneste ke kořínkům a nechte působit dalších 20 minut. Během doby působení barvy vlasy nezakrývejte.

CELKOVÁ DOBA PŮSOBENÍ: 25 MINUT

! DŮLEŽITÉ! U odstínů ELIXIR Gothic Greys (4.117, 6.117, 9.117, 10.117) není neobvyklé, že mění barvu během působení. To je u těchto odstínů normální. Barvu vždy nechte působit doporučenou dobu působení.

ODSTRANĚNÍ BARVY GOTHIC GREYS



1 Na konci doby působení, bez přidání vody, emulgujte barvu kolem linie vlasů, abyste odstranili všechny skvrny

2 Přidejte malé množství vody a pokračujte v emulgaci zbývající barvy.

3 Vylachujte, dokud není voda čistá.

4 K umytí použijte šampon a kondicionér z řady ASP MODE ColourCare.

GOTHIC GREYS - TIPY A TRIKY

Prosvětlete vlasy na čistou blond (bez žlutých tónů). Použijte ASP System Blonde bezamoniakový práškový melír s 3 % / 6 % ASP Crème Developerem. Při zesvětlování vždy používejte nižší obsah Developeru.

Tím dosáhnete čistší blond než při použití silnějších developerů.

Pokud se vám nedaří dosáhnout čisté blond, můžete tónovat -

- 1 díl ELIXIR 10.21 na 2 díly Converteru (je nutná vizuální kontrola).

- Systém Blonde Anti-Yellow Masque pro neutralizaci nežádoucích žlutých tónů.

- Vybraný studený odstín z řady ELIXIR Toners.

Zvolený odstín gotické šedé (od 4.117 do 10.117) můžete nanést s 3 % ASP Crème Developerem a nechte působit po požadovanou dobu.

POZNÁMKA: Barva Gothic Greys prochází celou studenou stranou barevné hvězdy (tj. modrá, zelená, fialová), než dosáhne dokonalého konečného stříbrošedého výsledku.

Budte odvážní a nechte barvu na vlasech působit po celou dobu působení - 45 minut.

Přidáním Hair & Scalp Protector do barvy Gothic Greys docílíte vyrovnání poréznosti vlasů, dlouhotrvající a nádhernou barvu vlasů. Gothic Greys lze míchat s Converterem pro jemnější výsledek v poměru 1 díl Gothic Greys a 2 díly Converteru.

Doba působení: 25 minut.

Chcete-li dosáhnout efektu "soli a pepře" použijte odstíny 4.117 nebo 6.117 na přírodní bílé vlasy. Při tradiční metodě používání přírodních barev s přidáním popela pro dosažení efektu "soli a pepře" se po několika týdnech barva často změní na příliš teplý odstín. ELIXIR Gothic Greys vám proto nabízí ideální řešení tohoto problému a zachová požadovaný efekt.

ASP Converter je ideální produkt pro použití s řadou ELIXIR Gothic Greys, ale někdy může mít za následek slabší barevný výsledek. Smíchejte v poměru 1 díl ELIXIR Gothic Greys se 2 díly ASP Converteru. Pokud je požadován tmavší/hlubší výsledek, smíchejte Gothic Greys s 1 % ASP Converterem.

ELIXIR Gothic Greys lze také míchat s ELIXIR Natural Shades (.0), čímž vzniknou velmi chladné "odvážné" přírodní barvy, které jsou ideální volbou pro muže.