


PERMANENT MIX TONES

4  WARM
PIGMENTS

3  COOL
PIGMENTS

60 ml



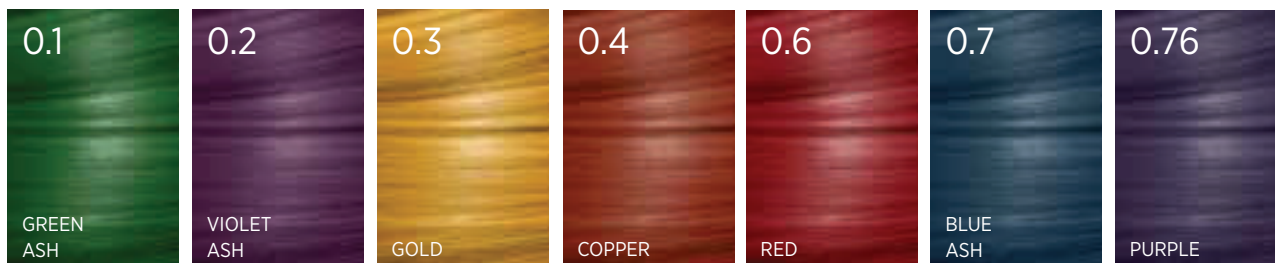
VÍCE NEŽ
90%
PŘÍRODNÍCH
SLOŽEK

 SNIŽOVÁNÍ
pH
MAXIMÁLNÍ PŘEKRYTÍ
BEZ POŠKOZENÍ

ELIXIR® INTENSIVES Permanentní mix tóny

Namíchejte si nádhernou barvu vždy dle požadavků klienta. ELIXIR® Intensives řada zahrnuje 7 čistých koncentrovaných pigmentů, které můžete použít ke zdůraznění nebo potlačení odstínu v jakékoli permanentní nebo tónovací barvě. Vytvořte si barvu o jaké budou všichni mluvit.

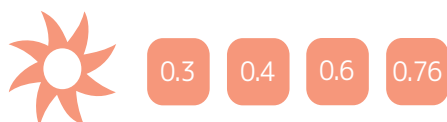
Pokud smícháte ELIXIR® Intensives odstín s permanentní nebo tónovací barvou při použití oxidantů, stává se součástí hostitelské barvy. Což znamená, že intensives se stává permanentní barvou stejně jako hostitelská barva.



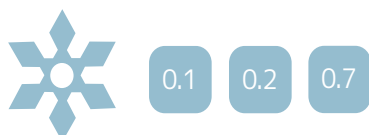
Barvy uvedené v této příručce barev jsou pouze ilustrativní.

KDY POUŽÍT ELIXIR® INTENSIVES ŘADU

Použijte intensives pokud chcete prohloubit tón v barvě nebo potlačit nežádoucí tóny.



TEPLÉ ODSTÍNY se přidávají na zdůraznění intenzity a jasů jakéhokoliv odstínu.



STUDENÉ ODSTÍNY odstraňují nechtěné teplé tóny, nebo tvoří extra studené barvy.

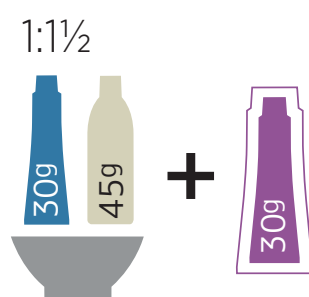
JAK POUŽÍT ELIXIR® INTENSIVES ŘADU

Intensives můžete používat dvěma různými způsoby:

TECHNIKA PŘIDÁVÁNÍ DO SMĚSI

Když zůstáváte na stejné úrovni, barvíte na tmavé odstíny nebo zintenzivňujete tón.

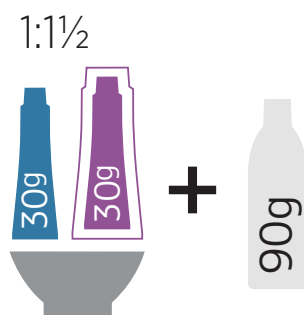
PŘÍKLAD: Míchejte 1 DÍL INFINITI® 7.4 (30g) s 1½ DÍLA ASP® Crème Developera (45g), potom **PŘIDEJTE 30g Intensives 0.4 COPPER.**



TECHNIKA ZAHRNUTÍ DO SMĚSI

Když zesvětlujete nebo oživujete tón.

PŘÍKLAD: Míchejte 1 DÍL barvy (VČETNĚ 30g Intensives 0.4 COPPER s 30g INFINITI® 7.4) s 1½ DÍLEM ASP® Crème Developera (90g).



! DŮLEŽITÉ Při používání **STUDENÝCH TÓNŮ** Intensives s blond odstíny, přidávejte malé množství pouze do 10% dokud nedosáhnete požadovaného výsledku.

POUŽITÍ **TEPLÝCH** INTENSIVES TÓNŮ



0.3

0.4

0.6

0.76

Intensives odstíny 0.3, 0.4, 0.6, a 0.76 mohou být PŘIDANÉ nebo ZAHRNUTÉ DO SMĚSI ve velkých množstvích, pokud si přejete pestré a světlé tóny.

Také je můžete použít samostatně s přidáním 3% (10vol) Developeru v poměru 1 díl Intensives ke 1 1/2 dílu ASP Crème Developer nebo ASP Converter - na již barvené vlasy, pokud chceme přidat teplé tóny.

POUŽITÍ **STUDENÝCH** INTENSIVES TÓNŮ



0.1

0.2

0.7

Intensives popelavé tóny 0.1, 0.2, 0.7 jsou vyrobeny tak, aby pomohli eliminovat teplé tóny (červenou, měděnou a zlatou) při zesvětlování.

V některých případech k dosažení světlé béžové nebo studených blond odstínů na tmavé vlasy se můžete za určitých podmínek rozhodnout použít barvu ELIXIR® High-Lift 12. nebo ELIXIR® 10.

Pokud použijete barvy s tóny (.1 Zelený popel, .2 Fialový popel) společně s ASP® Crème Developerem s vyšším obsahem tzn. 9% (30vol) a 12% (40vol), popelavý efekt v barvách není vždy dostatečně silný na potlačení odstínů červené, žluté a oranžové, které vznikají z přírodní barvy ve fázi stahování pigmentu. Intensives jsou řešením tohoto problému.

Intensives 0.1 dramaticky zvyšuje popelavý efekt po přidání k .1 barvě, např. 12.1. Toto umožní 12.1 potlačit víc teplých tónů ve fázi stahování pigmentu.

Podobně přidáním 0.2 fialového popela k 12.2 nebo 10.2, se bude zlatý tón rychleji ochlazovat. 0.7 modrý popel se také může přidat k ochlazení High Lift odstínů.

Opatrně třeba přistupovat k přidávání **STUDENÝCH** Intensives tónů k blond odstínům, např. ELIXIR® High Lift (12.) nebo ELIXIR® 10. odstínům. Doporučujeme použít maximálně 10% do směsi. Vždy použijte metodu **ZAHRNUTÍ DO SMĚSI**.

PŘÍKLAD: 100g INFINITI® 10. odstín + **10g Intensives 0.1, 0.2** nebo **0.7** + 165g of ASP® Crème Developer.

PŘÍKLAD: 100g INFINITI® High Lift 12. odstín + **10g Intensives 0.1, 0.2** nebo **0.7** + **220g** + 220g ASP® Crème Developer 9% (30vol) nebo 12% (40vol).