

REGULAR SHADES (1. - 10.)

104
ODSTÍNŮ

↓ SNIŽOVÁNÍ
pH

MAXIMÁLNÍ PŘEKRYTÍ
BEZ POŠKOZENÍ

45^{MIN}
DOBA PŮSOBENÍ



VÍCE NEŽ
90%
PŘÍRODNÍCH
SLOŽEK

NÍZKÝ OBSAH
AMONIAKU
0.2%^{*}

*Při míchání s ASP Creme Developerem

100%
KRYTÍ ŠEDIN

POMĚR MÍCHÁNÍ
1:1½

POUŽITÍ ELIXIR® ZÁKLADNÍCH ODSTÍNŮ (1. - 9.) KRYTÍ ŠEDIVÝCH VLASŮ

ELIXIR® Regular Shades (1. - 9.) kryje až 70 % šedin.

Při používání přípravku ELIXIR je nutné dodržovat pravidla pro 100% krytí šedivých vlasů a to i u velmi odolných vlasů, aniž byste ztratili intenzitu zvoleného odstínu.

POUŽITÍ ZÁKLADNÍCH ODSTÍNŮ (.0) PRO KRYTÍ ŠEDIVÝCH VLASŮ

Tyto odstíny byly vytvořeny výhradně ke krytí šedin. V přítomnosti šedin pomáhá .0 zvýšit schopnost překrytí a zároveň zachovat tón vybraného odstínu. Základní odstíny (.0) ELIXIR lze přidat k jakémukoli odstínu, včetně koncentrace až 25 %, což zaručuje překrytí šedin při zachování požadovaného tónu, např. $\frac{3}{4}$ cílového odstínu k $\frac{1}{4}$ odpovídajícího základního odstínu (.0). Tyto odstíny .0 lze použít samostatně, pokud chceme dosáhnout požadovaného výsledku.

PŘÍKLAD: 45 g 6,66 + 15 g 6,0 + 90 g vybraného krému ASP Crème Developer.

POUŽITÍ COOL NAURALS (.01)

Vynikající řada chladných přírodních odstínů pro 100% krytí šedin. Lze přidat k odstínům ELIXIR .0 pro dosažení chladnějších výsledků. Nebo ve směsi s odstíny ELIXIR Fashion Shades. Pro 100% krytí šedin - $\frac{1}{4}$.01 + $\frac{3}{4}$ libovolného módního odstínu.

POUŽITÍ .0X ODSTÍNŮ PRO VELMI ODOLNÉ ŠEDIVÉ VLASY

Tato řada byla vytvořena speciálně pro nejodolnější šedivé vlasy. Odstíny (.0x) obsahují stejné složky jako ostatní ELIXIR, ale mají intenzivnější pigmenty pro lepší výsledek. ELIXIR lze přidat do jakéhokoli odstínu v koncentraci až 25 %, aby bylo zaručeno krytí šedivých vlasů při zachování požadovaného tónu, např. $\frac{3}{4}$ cílového odstínu a $\frac{1}{4}$ odpovídajícího odstínu (.0X).

PŘÍKLAD: 45 g 6,66 + 15 g 6,0X + 90 g vybraného krému ASP Crème Developer.

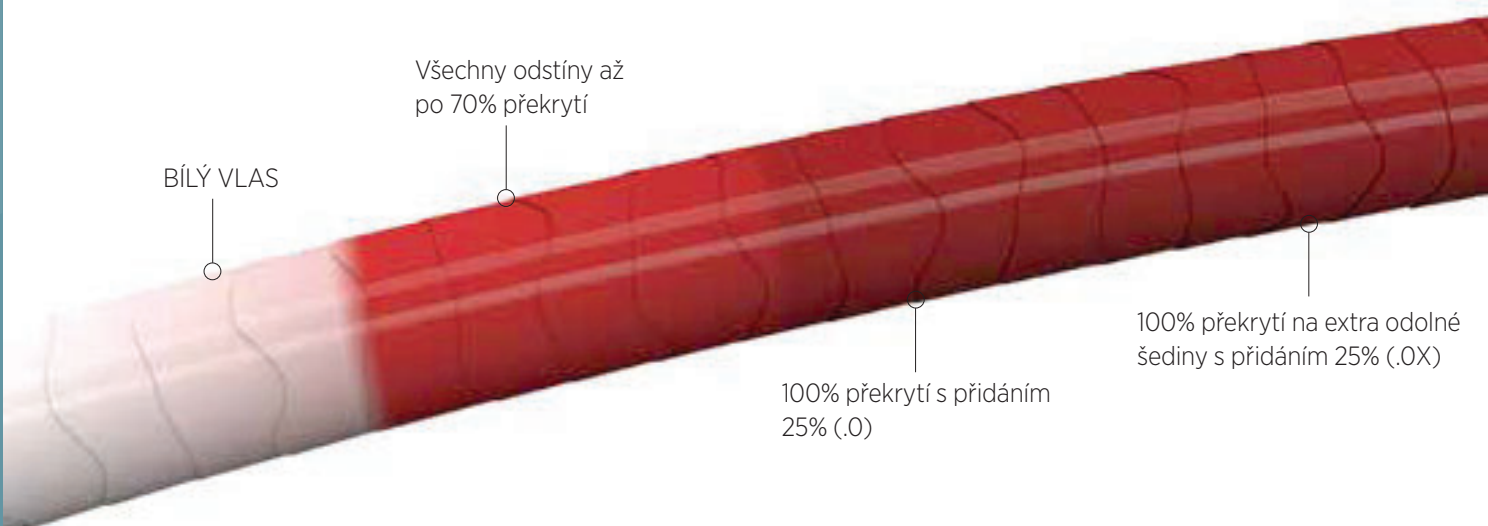
POZNÁMKA: Pokud použijete odstíny .0X na vlasy, které nejsou extra odolné, můžete dosáhnout tmavších odstínů výsledků.

ČIŠTĚNÍ PŘED APLIKACÍ

Pokud má klient odolné bílé/šedé vlasy nebo nánosy produktů, vlasy nejprve vyčistíme hloubkově čistícím šamponem, který pomůže barvě lépe proniknout do vlasů. Poté aplikujeme barvu. Vlasy není třeba úplně vysušit - stačí, když je vysušíte ručníkem.

INTENZIVNÍ SMĚS

Pro zvýšení krytí nepoddajných, hrubých a odolných šedin doporučujeme smíchat ELIXIR v poměru 1 díl barvy a 1 díl oxidantu (1:1).



POZNÁMKA: Pokud je šedivých vlasů příliš mnoho, doporučujeme zvolit odstín 1 tmavší, než je požadovaný výsledek.

PŘÍKLAD: **Cílový odstín** 6,036 + 3% ASP Crème Developer. **Použitý odstín** 45 g 5,036 + 15 g .0, .01 nebo .0X v závislosti na typu vlasů a požadovaném výsledku + vybraný ASP Crème Developer.

DODATEČNÁ DOBA PŮSOBENÍ

Extra 5 minut navíc pro odolné bílé/šedé vlasy.

MÓDNÍ ODSTÍNY S EXTRA KRYTÍM

S přidaným vitamínem F pro zvýšení lesku a hydrataci hrubých, nepoddajných bílých/šedých vlasů.

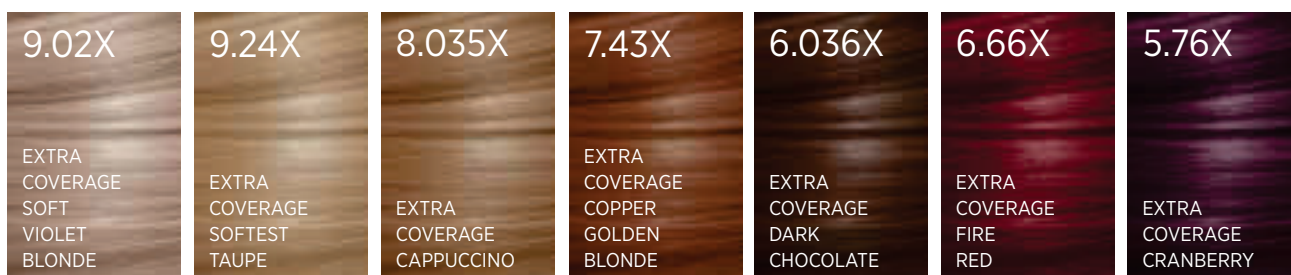
Jedná se o 7 nových předmíchaných barev pro krytí šedin na extra odolných vlasech.

Tyto odstíny (X) v sobě spojují všechny vlastnosti běžných odstínů ELIXIR, s přidávkem intenzivnějšího pigmentu pro dosažení většího barevného krytí.

POZNÁMKA: Při použití na vlasech, které nejsou odolné, můžete dosáhnout tmavších výsledků.

POZNÁMKA: Pro dosažení krytí na mimořádně odolných vlasech není nutné míchat s odstíny .0X.

Vyberte si svůj odstín a pouze přidejte zvolený oxidant.



The colours indicated in this shade guide are a representation only.

ELIXIR® STUDENÉ A TEPLÉ ODSTÍNY

ZELENÝ POPEL .1 se skládá ze zelených a šedých pigmentů, které neutralizují nežádoucí červenou barvu při zesvětlování, aniž by hrozilo riziko vzniku zeleného odstínu. Lze jej také použít bez zesvětlení, pokud si přejete chladný, popelavý výsledek. Pokud máte příliš mnoho šedin smíchejte stejné díly odstínu .1 s odpovídajícím základním odstínem (.0).

PŘÍKLAD 30 g 7.1 + 30 g 7.0 + 90 g 3% ASP Crème Developer .

FIALOVÝ POPEL .2 má složení pro neutralizaci nežádoucí žluté barvy při zesvětlování.

Na světlejších podkladech, nebo když zesvětlení není nutné, se musí ředit následujícím způsobem, aby se zabránilo fialovým tónům:

1/4 odstínu .2 + 3/4 příslušného základního odstínu (.0).

PŘÍKLAD 15 g 9,2 + 45 g 9,0 + 90 g 3% ASP Crème Developer.

Pokud je přítomno vysoké % šedivých vlasů, smíchejte následujícím způsobem:

1/4 odstínu .2 + 3/4 odpovídajícího základního odstínu (.0).

PŘÍKLAD 15g 9,2 + 45g 9,0 + 90g 3% ASP Crème Developer.

MODRÝ POPEL .7 je určen k neutralizaci nežádoucí oranžové barvy při zesvětlování.

Na světlejších podkladech, nebo když zesvětlení není nutné, se musí ředit následujícím způsobem, aby se zabránilo fialovým tónům:

Smíchejte stejný díl .7 s příslušným základním odstínem (.0).

PŘÍKLAD 30 g 7,7 + 30 g 7,0 + 90 g 3% ASP Crème Developer.

Pokud je požadován méně chladný výsledek - smíchejte 1/4 .7 + 3/4 s příslušným základním odstínem (.0).

PŘÍKLAD 15g 7,7 + 45g 7,0 + 90g 3% ASP Crème Developer.

Pokud je přítomno vysoké procento šedivých vlasů, smíchejte následujícím způsobem: smíchejte 1/4 .7 + 3/4 s odstínem příslušným základním odstínem (.0).

PŘÍKLAD 15g 8,7 + 45g 8,0 + 90g 3% ASP Crème Developer

REGULAR SHADES - STUPEŇ 10

Tyto odstíny jsou určeny pro zesvětlení. NEJSOU proto vhodné pro použití na šedivé vlasy, kde je vyžadováno plné krytí.

GCM - GRAPHITE COOL MIXER

Tento míchací odstín lze použít se základními odstíny 7 a nižšími, pokud chcete zůstat na stejné úrovni. Lze jej přidávat v maximálním množství až 50 % směsi, abyste dosáhli chladnějších odstínů.

UPOZORNĚNÍ Není určeno k použití SAMOSTATNĚ ani k použití při zesvětlování.



PŘÍKLAD

1. 40g 6,036 + 20g GCM + 90g 3% ASP Crème Developer dosáhnete tmavé hořké čokolády.

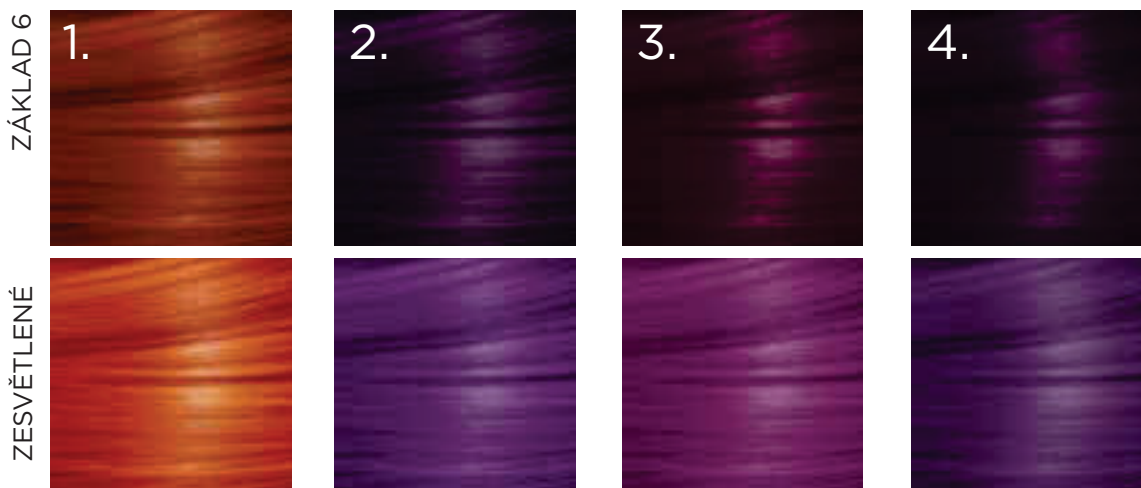
2. 40g 7,43 + 20g GCM + 90g 3% ASP Crème Developer dosáhnete chladnější tlumenější měděné barvy.

3. 40g 6,666 + 20g GCM + 90g 3% ASP Crème Developer dosáhnete chladnější sytější červené.



SMĚSI MĚDĚNÉ A FIALOVÉ

S barvami ELIXIR můžete vytvářet syté a zářivé měděné nebo fialové odstíny. Níže uvedené příklady jsou na základě 6 i na zesvětlených vlasech.



Barvy uvedené v tomto průvodci odstíny jsou pouze ilustrativní.

1. ZÁKLAD 6: 10g 8.44 + 10g b:RED Copper + 30g 3% ASP Crème Developer.

ZESVĚTLENÉ: 10g 8.44 + 10g b:RED Copper + 40g ASP Converter

2. ZÁKLAD 6: 5g b:RED Magenta + 5g 7.76 + 5g 0.7 Intensives + 22.5g 6% ASP® Crème Developer.

ZESVĚTLENÉ: 5g b:RED Magenta + 5g 7.76 + 5g 0.7 Intensives + 30g ASP® Converter.

3. ZÁKLAD 6: 5g 6.7 + 5g b:RED Magenta + 15g 6% ASP® Crème Developer.

ZESVĚTLENÉ: 5g 6.7 + 5g b:RED Magenta + 20g ASP® Converter.

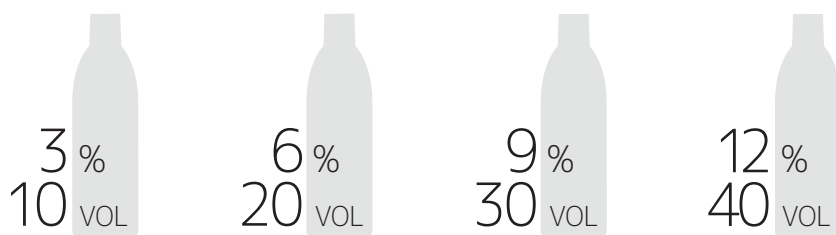
4. ZÁKLAD 6: 10g 4.22 + 5g b:RED Magenta + 5g 0.2 Intensives + 6% 30g ASP® Crème Developer.

ZESVĚTLENÉ: 10g 4.22 + 5g b:RED Magenta + 5g 0.2 Intensives + 40g ASP® Converter.

POZNÁMKA: V závislosti na přírodním základním odstínu lze použít vyšší sílu developeru.

ASP® CRÈME DEVELOPER

ASP® Krémový Oxidant je vysoce stabilní emulze peroxidu vodíku ve čtyřech koncentracích:



Rozsah pH všech oxidantů je od 2,5 do 3,5.

Použití oxidačního krému ASP zajišťuje snadné míchání, správné výsledky a dlouhou životnost barvy. Použití jiných peroxidů nebo oxidantů může mít za následek slabé výsledné zbarvení, nebo rychlé vymývání barvy. Společnost ASP zaručuje kvalitní výsledek pouze při použití krémového oxidantu ASP.

- Pro zakrytí šedin, zintenzivnění hloubky barvy a při barvení na tmavé odstíny vlasů: 3 % (10 vol.).
- Pro zesvětlení o 2 stupně: 6 % (20 vol).
- Pro zesvětlení o 3 stupně: 9 % (30 vol).
- Pro zesvětlení o 4 stupně: 12 % (40 vol).

! DŮLEŽITÉ: Správná volba oxidantu závisí na požadovaných stupních stažení. Pokud není potřeba žádné stáhnutí, vždy použijte 3% oxidační prostředek (10 vol) nebo Converter.

PŘÍPRAVA

Pokud má klient na vlasech příliš mnoho stylingového přípravku, nebo jsou jeho vlasy příliš mastné, je nutné je před aplikací umýt šamponem. Aby barva lépe pronikla do vlasů, doporučujeme použít hloubkově čistící šampon. Vlasy není nutné zcela vysušit, stačí je jemně přesušit ručníkem.

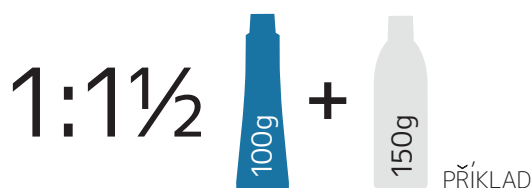
MÍCHANÍ ELIXIR® ZÁKLADNÍCH ODSTÍNŮ (1. - 10.)

Smíchejte ELIXIR Základní odstíny (1.-10.) v nekovové misce s ASP Crème Developerem v následujícím poměru:

1 díl barvy k 1,5 (1½) dílu developeru.

PŘÍKLAD: 100 g ELIXIR + 150 g vybraného ASP Crème Developer.

Pro aplikaci na odrosty doporučujeme použít průměrné množství: 60 g barvy ELIXIR na 90 g vybraného ASP Crème Developeru.



ELIXIR® BARVA	CRÈME DEVELOPER	VÝSLEDNÉ SMÍCHANÉ MNOŽSTVÍ
10g +	15g	25g
20g +	30g	50g
30g +	45g	75g
40g +	60g	100g
50g +	75g	125g
60g +	90g	150g

APLIKACE

Při použití přípravku ELIXIR je třeba na vlasy nanést správné množství přípravku.

Příliš malé množství přípravku znamená nedostatečnou sílu, nízké množství barvy nebo špatné krytí, což vede k vyblednutí barvy. Nanesení správného množství barvy zajistí, že přípravek pronikne do vlasového vlákna, dostane se do keratinových řetězců a vytvoří správný barevný efekt. Aplikaci lze provádět na suché nebo předem umvté, ručníkem vsušené vlasv.

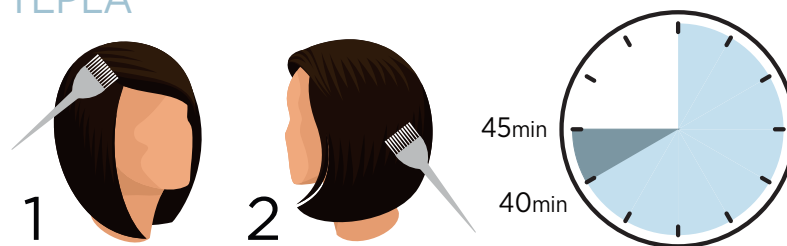


Rozdělte vlasy do 4 sekcí od středu čela k šíji a od ucha k uchu. Začněte od místa, kde je nejvíce šedivých vlasů. Aplikujte barvu po tenkých pramíncích a dávejte pozor, aby se již obarvené vlasy nedotýkaly ještě nenatřených vlasů. Když jste skončili nanášení, barva by měla být zřetelně viditelná na vlasech.

! **DŮLEŽITÉ** Nedostatečné množství barvy a špatná aplikace je častým důvodem špatného výsledku.

APLIKACE A DOBA PŮSOBENÍ

ODROSTY: Aplikace a doba působení při opakovaném barvení
BEZ POUŽITÍ TEPLA



Namíchejte si dostatečné množství produktu na aplikaci na celé vlasy. Nemíchejte novou barvu na dobarvení středních délek a konečků.

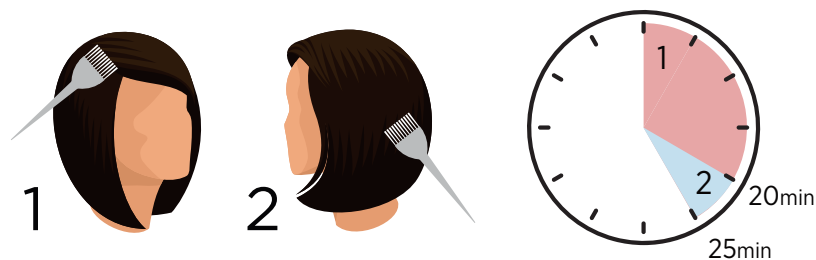
1 Aplikujte pouze na odrosty a nechte působit 40 minut.

2 Použitím stejného mixu aplikujte do středních délek a do konečků a nechte působit dalších 5 minut. Tento čas působení barvy závisí na stavu vyblednutí barvy, můžete přidat nebo ubrat, podle potřeby. Během doby působení barvy vlasy nezakrývejte.

CELKOVÁ DOBA PŮSOBENÍ: 45 MINUT

Converter lze použít k oživení barvy ve středních délkách a na konečcích vlasů (viz strana 45).

S JEMNÝM TEPEM (40 - 42°C)



Smíchejte dostatečné množství barvy, abyste ji mohli nanést na celé vlasy. **Nemíchejte novou barvu** na dobarvení středních délek a konečků.

1 Aplikujte pouze na odrosty a nechte působit 20 minut.

2 Stejnou směs naneste na střední délky a koncečky a nechte působit dalších 5 minut. **BEZ POUŽITÍ TEPLA.** Během doby působení barvy vlasy nezakrývejte.

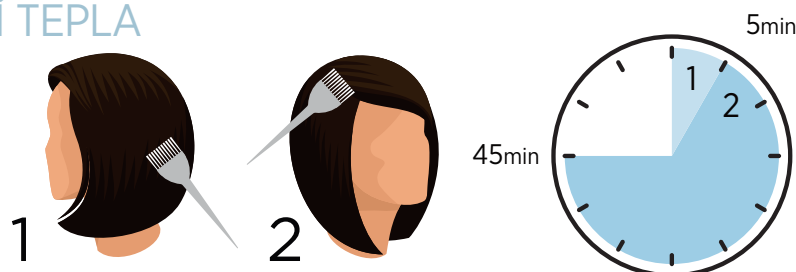
CELKOVÁ DOBA PŮSOBENÍ: 25 MINUT.

Converter lze použít k oživení barvy středních délek a konečků (viz strana 45).

PŘÍRODNÍ VLASY: První aplikace při barvení na tmavé odstíny

Smíchejte dostatečné množství barvy, abyste ji mohli nanést na celé vlasy. **Nemíchejte novou barvu** pro dobarvení kořínků.

BEZ POUŽITÍ TEPLA

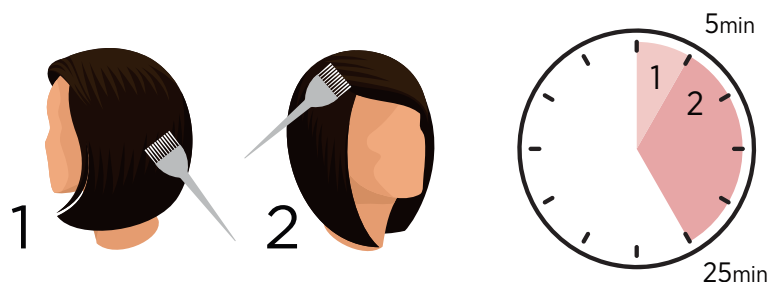


1 Aplikujte do středních délek a konečků vlasů, vyhněte se kořínkům a nechte působit 5 minut. Během doby působení barvy vlasy nezakrývejte.

2 Naneste na koříny a nechte působit dalších 40 minut.

CELKOVÁ DOBA PŮSOBENÍ: 45 MINUT

S JEMNÝM TEPLEM (40 - 42°C)



1 Aplikujte do středních délek a konečků vlasů, vyhněte se kořínkům a nechte působit 5 minut.

2 Naneste na koříny a nechte působit dalších 20 minut. Během doby působení barvy vlasy nezakrývejte.

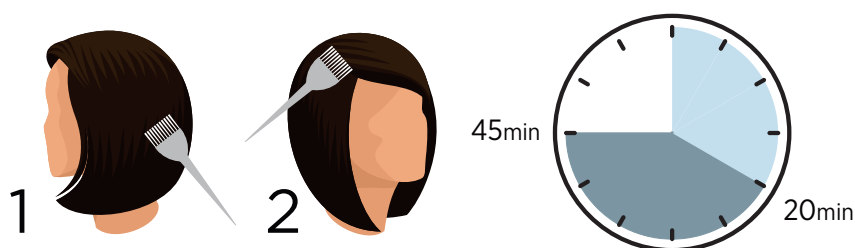
CELKOVÁ DOBA PŮSOBENÍ: 25 MINUT

PŘÍRODNÍ VLASY: První aplikace při zesvětlování

Smíchejte dostatečné množství barvy, barvy na aplikaci na celé vlasy. **Nemíchejte novou barvu** na dobarvení kořínek.

Tento způsob aplikace by měl být použit u jakéhokoli odstínu, jehož cílem je prosvětlení přirozené barvy.

BEZ POUŽITÍ TEPLA



1 Aplikujte do středních délek a do konečků vlasů, 3-4 cm u kořínek nechte nedotčené. Nechte působit 20 minut.

2 Zbytek přípravku naneste ke kořínkům a nechte působit zbývajících 25 minut. Během doby působení barvy vlasy nezakrývejte.

CELKOVÁ DOBA PŮSOBENÍ: 45 MINUT

S JEMNÝM TEPLEM (40 - 42°C)



1 Aplikujte na střední délky a do konečků, 3-4 cm u kořínek nechte nedotčené. Nechte působit 5 minut.

2 Zbylý přípravek naneste ke kořínkům a nechte působit zbývajících 20 minut.

Během doby působení barvy vlasy nezakrývejte.

CELKOVÁ DOBA PŮSOBENÍ: 25 MINUT

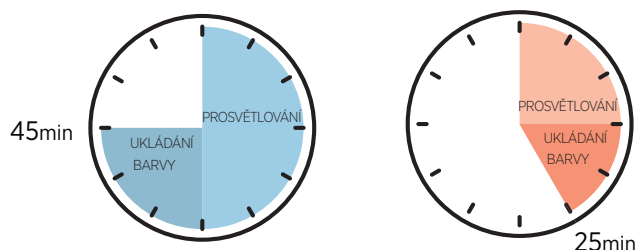
! DŮLEŽITÉ Důležitá je vizuální kontrola během doby působení při aplikaci na odbarvené vlasy. Po nanesení barvy na střední část a koncečky dříve odbarvených vlasů, kontrolujte barvu v pravidelných intervalech, tak že smýjete barvu z pramene vlasů, čímž zabráníte nahromadění barvy nebo nežádoucímu odstínu. Pokud se barva usadí v požadovaném odstínu, můžete ji smýt. Pokud je třeba nanést více barvy, použijte zbývající barvu z barvení a nechte ji působit, dokud nebude viditelný požadovaný výsledek.

Vždy namíchejte takové množství přípravku, abyste jej mohli nanést na celou hlavu, **nikdy nemíchejte čerstvou barvu**. Pokud není třeba oživovat střední délky a konce vlasů, dodržujte celkovou dobu působení.

VÝVOJ BAREV ZÁKLADNÍ ODSTÍNY (1. - 10.)

Při práci s permanentní barvou je důležité dodržovat doporučenou dobu působení, která zaručí nejlepší výsledek. Při jeho nedodržení může dojít ke slabším výsledkům. Doporučená doba PŮSOBENÍ barvy ELIXIR je 45 minut bez tepla a 25 minut s mírným teplem.

Během doby působení dochází ke dvěma procesům: k prosvětlování a ukládání barvy.



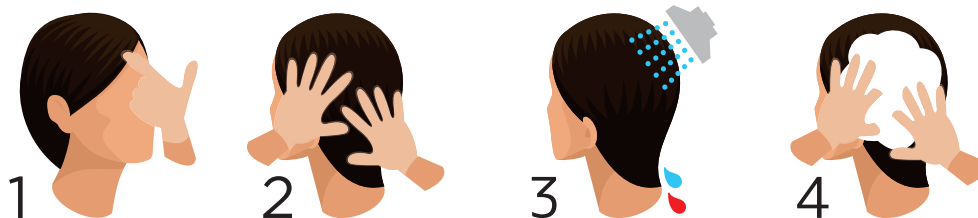
POKUD NEPOUŽÍVÁTE TEPLU trvá proces prosvětlování 30 minut. Taktéž barva se již začíná vyvíjet během tohoto procesu. Molekuly barvy se začnou zvětšovat. Barva se plně ukládá až v posledních 15 minutách procesu. V této fázi je barva plně vyvinuta a molekuly dosahují optimální velikosti.

CELKOVÁ DOBA PŮSOBENÍ: 45 MINUT

PŘI POUŽITÍ JEMNÉHO TEPLA trvá proces zesvětlení 15 minut a barva se usazuje v posledních 10 minutách.

CELKOVÁ DOBA PŮSOBENÍ: 25 MINUT

ODSTRANĚNÍ BARVY ZÁKLADNÍ ODSTÍNY (1. - 10.)



1 Po uplynutí doby působení barvu kolem linie vlasů emulgujte, abyste odstranili případné skvrny, bez použití vody.

2 Pokračujte v emulgaci zbývající barvy přidáním malého množství vody.

3 Oplachujte, dokud z vlasů nevytéká čistá voda.

4 Poté použijte šampon a kondicionér ASP MODE ColourCare.

REGULAR SHADES
ULTRA-LOW AMMONIA



ESSENTIALLY NATURAL

.0

COOL & SULTRY

.1

.2

.7

GREEN ASH

VIOLET ASH

BLUE ASH

10.0

EXTRA
LIGHT
NATURAL
BLONDE



The shades below are
for use on extra
resistant grey/white
hair. See QuickStart
Guide for more info.

10.1

EXTRA
LIGHT
ASH
BLONDE

10.2

EXTRA
LIGHT
PEARL
BLONDE

10.21

EXTRA
LIGHT
COOL
ASH
BLONDE

10.32

EXTRA
LIGHT
SANDY
BEIGE
BLONDE

9.0

VERY
LIGHT
BLONDE

9.0X

EXTRA
COVERAGE
VERY
LIGHT
BLONDE

9.01

COOL
NATURAL
VERY
LIGHT
BLONDE

9.1

VERY
LIGHT
ASH
BLONDE

9.2

VERY
LIGHT
VIOLET
BLONDE

9.23

VERY
LIGHT
PEARL
BEIGE
BLONDE

8.0

LIGHT
BLONDE

8.0X

EXTRA
COVERAGE
LIGHT
BLONDE

8.01

COOL
NATURAL
LIGHT
BLONDE

8.1

VERY
LIGHT
VIOLET
BLONDE

8.2

LIGHT
VIOLET
BLONDE

8.7

LIGHT
BLUE
ASH
BLONDE

8.32

LIGHT
SANDY
BEIGE
BLONDE

7.0

MEDIUM
BLONDE

7.0X

EXTRA
COVERAGE
MEDIUM
BLONDE

7.01

COOL
NATURAL
MEDIUM
BLONDE

7.1

MEDIUM
ASH
BLONDE

7.7

MEDIUM
BLUE
ASH
BLONDE

7.23

MEDIUM
PEARL
BEIGE
BLONDE

6.0

DARK
BLONDE

6.0X

EXTRA
COVERAGE
DARK
BLONDE

6.01

COOL
NATURAL
DARK
BLONDE

6.22

PLUM
WINE

6.7

DARK
BLUE
ASH
BLONDE

5.0

LIGHT
BROWN

5.0X

EXTRA
COVERAGE
LIGHT
BROWN

5.01

COOL
NATURAL
LIGHT
BROWN

5.23

LIGHT
PEARL
BEIGE
BROWN

4.0

MEDIUM
BROWN

4.0X

EXTRA
COVERAGE
MEDIUM
BROWN

4.01

COOL
NATURAL
MEDIUM
BROWN

4.22

DAMSON &
BLACKBERRY

3.0

DARK
BROWN

3.0X

EXTRA
COVERAGE
DARK
BROWN

2.0

VERY
DARK
BROWN

2.0X

EXTRA
COVERAGE
VERY
DARK
BROWN

1.0

BLACK

1.117

GOTHIC
BLACK

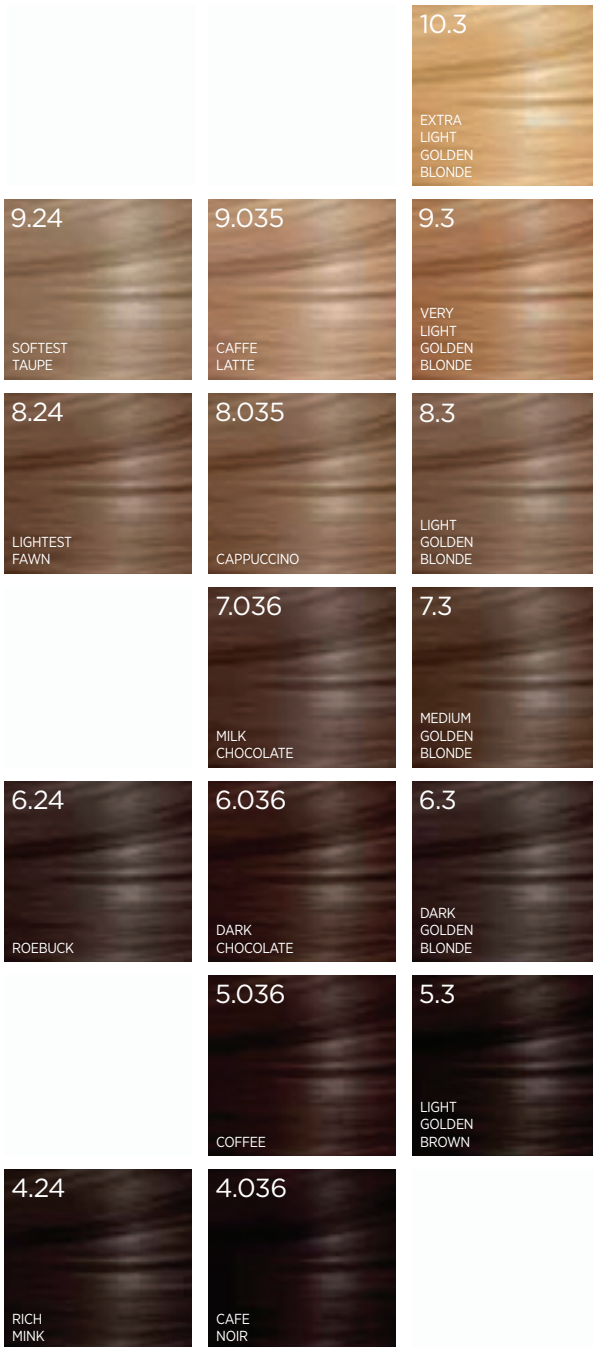
1.7

BLUE
BLACK

SUN-KISSED & SOPHISTICATED
FASHION SHADES

.3

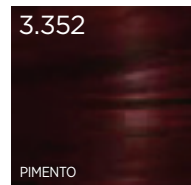
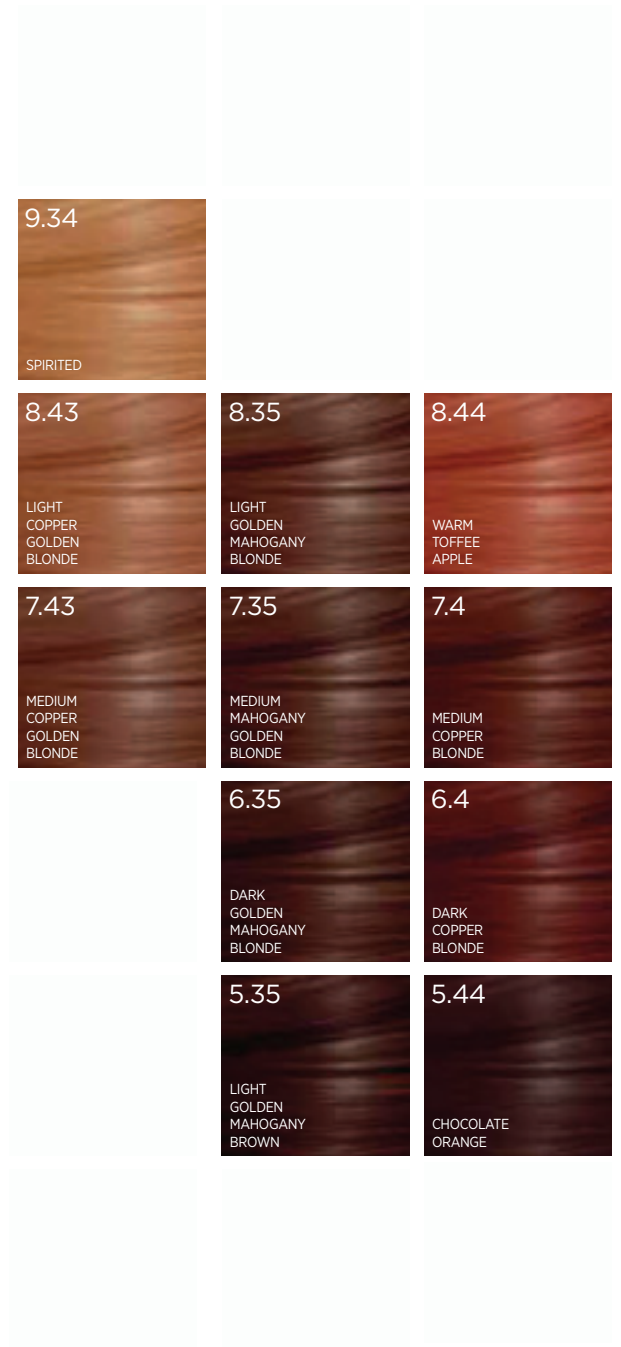
GOLD



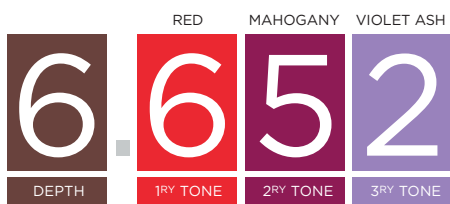
WARM & RADIANT
FASHION SHADES

.4

COPPER



ELIXIR NUMBERING SYSTEM



DEPTH
PROFUNDIDAD
PROFONDEUR
DIEPTE
ALTEZZA
TIEFE

1RY TONE
TONO
TON
KLEUR
SÁVY

2RY TONE

3RY TONE



3.352

PIMENTO

VIBRANT & EXPRESSIVE
FASHION SHADES

.5

MAHOGANY

.6

RED

9.145

APRICOT
BLUSH

8.4

TIGER
SPICE

9.026

STRAWBERRY
BLONDE

8.444

ROCKET

8.465

PAPRIKA

8.443

HONEY
ORANGE

8.644

ELECTRIC

7.5

MEDIUM
MAHOGANY
BLONDE

7.443

TANGERINE
TWIST

7.646

REBEL

7.66

INTENSE
CHERRY

7.76

LOGANBERRY

6.46

DARK
RUBY
RED

7.45

PECAN

6.666

INFERNO

6.66

FIRE
RED

6.652

RED
PEPPER

5.5

LIGHT
MAHOGANY
BLONDE

6.45

COPPER
CHESTNUT

5.66

CLARET

5.62

RED
BERRY

5.76

CRANBERRY

4.53

MEDIUM
MAHOGANY
GOLDEN
BROWN

4.65

BEAUJOLAIS

3.76

JUNIPER
BERRY

GCM

GRAPHITE
COOL
MIXER

💡 Add GCM to your mix (up to 50%) to achieve cooler hues. Only for use on Base 7 & below - same depth or darkening. See technical manual for more info.