

ZÁKLADNÉ ODTIENE (1. - 10.)

100
ODTIEŇOV

ZNIŽOVANIE
↓
pH
VÄČŠIE PREKRYTIE
MENEJ POŠKODENIA

45^{MIN}
ČAS PÔSOBENIA



VIAC AKO
90%
PRÍRODNÝCH
ZLOŽIEK

NÍZKY OBSAH
AMONIAKU
0.2%*

*Pri miešaní s ASP Creme Developerom

100%
PREKRYTIE ŠEDÍN

ZMIEŠAVACÍ POMER
1:1½

POUŽITIE INFINITI® ZÁKLADNÝCH ODTIEŇOV (1. - 10.)

PREKRYTIE ŠEDÍN

INFINITI® Základné odtiene (Level 1-9) prekryjú až do 70% šedín.

Pri použití INFINITI® je potrebné aplikovať nasledovné pravidlá pre 100% prekrytie šedín, aj pri veľmi odolných vlasoch bez straty intenzity vami zvoleného odtieňa.

POUŽITIE PRÍRODNÝCH ODTIEŇOV (.0) PRE POKRYTIE SIVÝCH/BIELYCH VLASOV

Tieto špeciálne odtiene boli vytvorené výhradne na prekrytie šedín. V prítomnosti šedín, .0 pomáha zvýšiť schopnosť pokrytia, zatiaľ čo udržiava tón zvoleného odtieňa.

INFINITI® Prírodné (.0) odtiene môžu byť pridané do akýchkoľvek odtieňov vrátane v koncentrácií do 25%, ktorá garantuje prekrytie šedej a zároveň udržanie želaného tónu, napr. $\frac{3}{4}$ cieľového odtieňa k $\frac{1}{4}$ korešpondujúceho Prírodného (.0) odtieňa. Tieto .0 odtiene môžu byť použité samostatne ak je požadovaný prírodný výsledok.

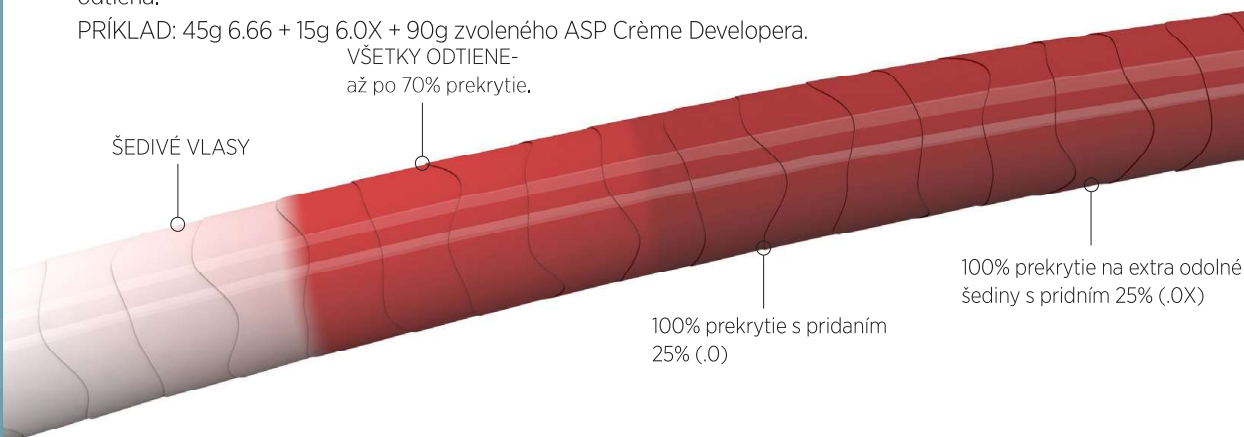
PRÍKLAD: 45g 6.66 + 15g 6.0 + 90g zvoleného ASP Crème Developera.

POUŽITIE .0X ODTIEŇOV PRE VEĽMI ODOLNÉ ŠEDIVÉ VLASY

Táto rada bola špeciálne vytvorená pre najodolnejšie šedivé vlasy. .0X odtiene obsahujú rovnaké zložky ako ostatné INFINITI® avšak majú viac intenzívnejších pigmentov pre dosiahnutie lepšieho výsledku.

INFINITI® (.0X) odtiene môžu byť pridané do akýchkoľvek odtieňov v koncentrácií do 25%, ktorá garantuje prekrytie šedej a zároveň udržanie želaného tónu, napr. $\frac{3}{4}$ cieľového odtieňa k $\frac{1}{4}$ korešpondujúceho (.0X) odtieňa.

PRÍKLAD: 45g 6.66 + 15g 6.0X + 90g zvoleného ASP Crème Developera.



INTENZÍVNY MIX

Na zvýšenie prekrytia nepoddajných, hrubých, ťažko sa prekrývajúcich šedivých vlasov, odporúčame zmiešať INFINITI® v pomere 1 diel farby k 1 dielu oxidantu.

POZNÁMKA Ak je prítomné príliš veľké množstvo bielych vlasov, je odporúčané zvoliť si odtieň o 1 level tmavší ako želaný výsledok.

ZÁKLADNÉ ODTIENE - LEVEL 10

Tieto odtiene sú vytvorené na použitie pri presvetľovaní. Z tohto dôvodu nie je vhodné používať ich na biele vlasy, keď je potrebné celé pokrytie.

INFINITI® STUDENÉ & HORÚCE ODTIENE

ZELENÝ POPOL .1 je zložený zo zeleného a sivého pigmentu na neutralizovanie neželanej červenej pri presvetľovaní, bez rizika vytvorenia zeleného nádychu.

Zelený popol .1 sa môže použiť aj bez prevetlenia, ak si želáte studený, popolavý výsledok.

Ak máte príliš veľa šedivých vlasov, miešajte rovnaký diel .1 s korešpondujúcim základným odtieňom (.0).

PRÍKLAD 30g 7.1 + 30g 7.0 + 90g 3% ASP Crème Developer .

FIALOVÝ POPOL .2 je navrhnutý na neutralizovanie neželanej žltej pri presvetľovaní.

Na svetlejšie základy, keď nie je potrebné presvetľovanie, musia byť zriadené aby sa predišlo neželaným fialovým odtieňom. Napr. 1/4 8.2 + 3/4 8.00 (extra prírodný odtieň .00)

PRÍKLAD 15g 9.2 + 45g 9.00 + 90g 3% ASP Crème Developer.

Ak potrebujete 100% prekrytie pri šedivých vlasoch, miešajte nasledovne:

1 DIEL .2 + 2 DIELY korešpondujúceho Extra prírodného odtieňa (.00) + 1 DIEL korešpondujúceho základného odtieňa (.0).

PRÍKLAD 15g 9.2 + 30g 9.00 + 15g 9.0 + 90g 3% ASP Crème Developer.

MODRÝ POPOL .7 je vytvorený na neutralizovanie neželanej oranžovej pri presvetľovaní.

Na svetlejšie základy, keď nie je potrebné presvetľovanie, musia byť zriadené aby sa predišlo neželaným modrým odtieňom. Napr. 1 DIEL .7 + 1 DIEL korešpondujúceho základného odtieňa (.0).

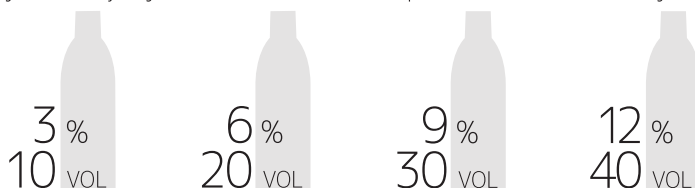
PRÍKLAD 30g 7.7 + 30g 7.0 + 90g 3% ASP Crème Developer.

Ak chcete menej studený výsledok - 1/4 + 3/4 korešpondujúceho základného odtieňa (.0).

PRÍKLAD 15g 7.7 + 45g 7.0 + 90g 3% ASP Crème Developer.

ASP® CRÈME DEVELOPER

ASP® Krémový oxidant je vysoko stabilná vodíkovo-peroxidová emulzia v štyroch koncentráciách:



Používanie ASP® krémového oxidantu zabezpečuje ľahké miešanie, správne výsledky a dlhotrvajúcu farbu. Používanie iných peroxidov alebo oxidantov môže mať za následok slabú výslednú farbu alebo rýchle vymývanie farby. ASP® garantuje kvalitný výsledok len s použitím ASP® krémového oxidantu. Rozsah pH všetkých oxidantov je od 2.5 do 3.5.

- Na prekrytie šedin, zintenzívnenie hĺbky farby a pri farbení na tmavé odtiene vlasov: 3% (10vol)
- Na presvetlenie o 2 stupne: 6% (20vol)
- Na presvetlenie o 3 stupne: 9% (30vol)
- Na presvetlenie o 4 stupne: 12% (40vol)

! DÔLEŽITÉ Správny výber oxidantu závisí na požadovaných úrovniach stiahnutia. Ak nie je potrebné žiadne stiahnutie, vždy použite 3% Oxidant (10vol), alebo Converter.

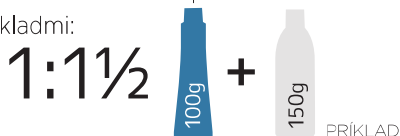
PRÍPRAVA

Ak má klient na vlasoch príliš veľa stylingového produktu, alebo má príliš mastné vlasy, je potrebné ich pred aplikáciou umyť. Aby farba lepšie prenikla do vlasu, odporúčame použiť Deep Cleansing šampón,

alebo ASP Kitoko Purifying šampón. Nie je potrebné úplne vysušiť vlasy, stačí jemne presušiť uterákom.

MIEŠANIE INFINITI® ZÁKLADNÉ ODTIENE (1. - 10.)

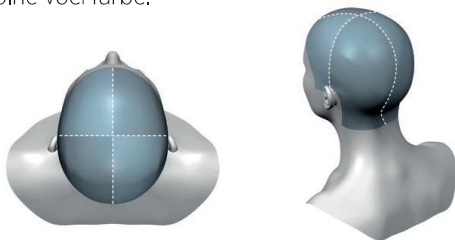
Miešajte INFINITI® Základné odtiene (1. - 10.) v nekovovej miske s ASP® Crème Developerom v pomere 1 DIEL farby k 1.5 (1½) DIELU developera. PRÍKLAD: 100g INFINITI® + 150g ASP® Crème Developer. Odporúčame použiť priemerné množstvo na aplikáciu odrastov: 60g INFINITI® farby : 90g ASP® Crème Developer. Vid. tabuľka s príkladmi:



INFINITI® FARBA	CRÈME DEVELOPER	VÝSLEDNÉ ZMIEŠANÉ MNOŽSTVO
10g +	15g	25g
20g +	30g	50g
30g +	45g	75g
40g +	60g	100g
50g +	75g	125g
60g +	90g	150g

APLIKÁCIA

Pri použití INFINITI® je nevyhnutné aplikovať správne množstvo produktu. V prípade, že použijete málo farby, bude to mať za následok nedostatočné sťahovanie, slabé ukladanie farby a nekompletné prekrytie a tým pádom rýchle blednutie farby. Aplikovaním správneho množstva farby sa produkt dostane do vlasového koreňa a keratinových reťazcov, a tam môže nastať sťahovacie a ukladacie pôsobenie farby. Farbu je možné aplikovať na suché alebo umyté, uterákom vysušené vlasy. Niektoré druhy nepoddajných šedivých vlasov lepšie prijmu farbu, ak sú vlasy umyté a vysušené uterákom. Rovnako treba postupovať aj v prípade, keď sú vlasy odolné voči farbe.



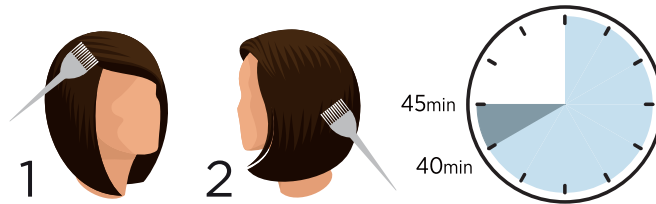
Rozdelte vlasy do 4 sekcií od stredu čela ku šiji a od ucha k uchu.

Začnite od miesta, kde je najviac šedivých vlasov. Aplikujte farbu po tenkých pramienkoch a dávajte pozor, aby sa už zafarbené vlasy nedotýkali ešte nezafarbených vlasov. Keď ste skončili nanášanie, farba by mala byť zreteľne viditeľná na vlasoch.

! DÔLEŽITÉ Nedostatočné množstvo farby a/alebo zlá aplikácia je častým dôvodom zlého výsledku.

APLIKÁCIA A ČAS PÔSOBENIA

ODRASTY: Aplikácia a čas pôsobenia pri opätovnom farbení
BEZ TEPLA



Namiešajte si dostatočné množstvo produktu na aplikáciu na celé vlasy. Nemiešajte novú farbu na dofarbenie stredných dĺžok a končekov.

1 Aplikujte len na odrazy a nechajte pracovať 40 minút.

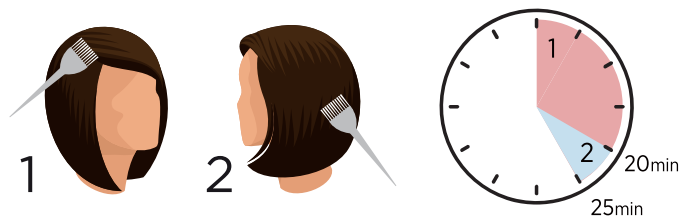
2 Použitím toho istého mixu aplikujte do stredných dĺžok a do končekov a nechajte pracovať ďalších 5 minút. Tento čas pôsobenia farby závisí od stavu vyblednutia farby, môžete pridať alebo ubrať, podľa potreby.

Neprikrývajte vlasy počas pôsobenia!

CELKOVÝ ČAS PÔSOBENIA: 45 MINÚT.

Converter môže byť použitý na oživenie farby v stredných dĺžkach a končekoch (pozri stranu 46).

S JEMNÝM TEPLOM (40 - 42°C / 104 - 108°F)



Namiešajte si dostatočné množstvo produktu na aplikáciu na celé vlasy. Nemiešajte novú farbu na dofarbenie stredných dĺžok a končekov.

1 Aplikujte len na odrazy a nechajte pracovať 20 minút.

2 Použitím toho istého mixu aplikujte do stredných dĺžok a do končekov a nechajte pracovať ďalších 5 minút. **BEZ POUŽITIA TEPLA.** Neprikrývajte vlasy počas pôsobenia.

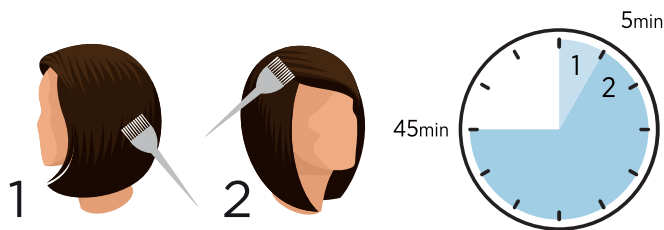
CELKOVÝ ČAS PÔSOBENIA: 25 MINÚT.

Converter môže byť použitý na oživenie farby v stredných dĺžkach a končekoch (pozri stranu 46).

PRÍRODNÉ VLASY: Prvá aplikácia a pôsobenie pri farbení na tmavé odtiene

Namiešajte si dostatočné množstvo produktu na aplikáciu na celé vlasy. Nemiešajte novú farbu na dofarbenie korenkov.

BEZ TEPLA

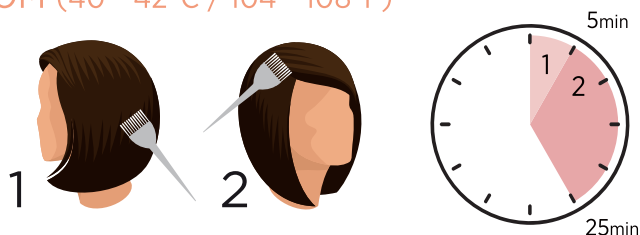


1 Aplikujte do stredných dĺžok a končekov, vyhýbajúc sa korenkom a nechajte pôsobiť 5 minút. Neprikrývajte vlasy počas doby pôsobenia.

2 Aplikujte na korenky a nechajte pôsobiť ďalších 40 minút.

CELKOVÝ ČAS PÔSOBENIA: 45 MINÚT.

S JEMNÝM TEPLOM (40 - 42°C / 104 - 108°F)



1 Aplikujte do stredných dĺžok a končekov, vyhýbajúc sa korenkom a nechajte pôsobiť 5 minút.

2 Aplikujte na korenky a nechajte pôsobiť ďalších 20 minút.

Neprikrývajte vlasy počas doby pôsobenia.

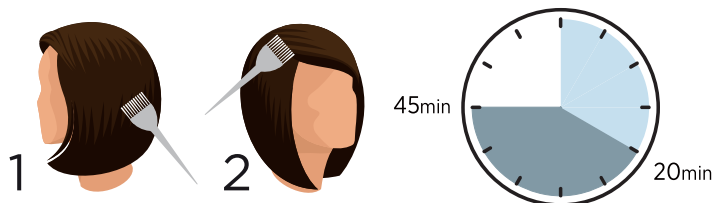
CELKOVÝ ČAS PÔSOBENIA: 25 MINÚT.

PRÍRODNÉ VLASY: Prvá aplikácia a čas pôsobenia pri presvetľovaní

Namiešajte si dostatočné množstvo produktu na aplikáciu na celé vlasy. Nemiešajte novú farbu na dofarbenie korenkov.

Táto metóda aplikácie by sa mala používať pri akomkoľvek odtieni, ktorého cieľom je presvetlenie prírodnej farby.

BEZ TEPLA



1 Aplikujte do stredných dĺžok a do končekov, nechávajte 3-4 cm v korenkoch nedotknutých. Nechajte pôsobiť 20 minút.

2 Aplikujte zvyšok produktu do korenkov a nechajte pôsobiť zvyšných 25 minút.

CELKOVÝ ČAS PÔSOBENIA: 45 MINÚT.

S JEMNÝM TEPLOM (40 - 42°C / 104 - 108°F)



1 Aplikujte do stredných dĺžok a do končekov, nechávajte 3-4 cm v korenkoch nedotknutých. Nechajte pôsobiť 5 minút.

2 Aplikujte zvyšok produktu do korenkov a nechajte pôsobiť zvyšných 20 minút. Neprikrývajte vlasy počas doby pôsobenia.

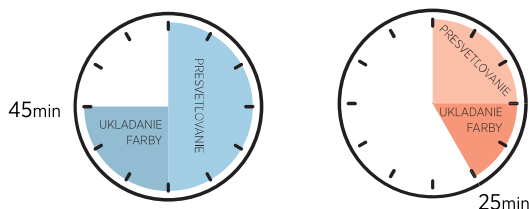
CELKOVÝ ČAS PÔSOBENIA: 25 MINÚT.

! **DÔLEŽITÉ** Vizualna kontrola počas doby pôsobenia pri aplikácii na odfarbené vlasy: Po nanosení farby na stred a konce predtým odfarbených vlasov, kontrolujte farbu v pravidelných intervaloch, tak že zmyjete farbu z pramienka vlasov, tým sa vyhnete hromadeniu farby či neželaným odtieňom. Ak je farba uložená v odtieni aký si želáte, môžete ju zmyť. Ak potrebujete aplikovať viac farby, použite zvyšnú farbu z farbenia a nechajte pôsobiť, kým nie je viditeľný želaný výsledok.

AKO FUNGUJE FARBA INFINITI? ZÁKLADNÉ ODTIENE (1. - 10.)

Keď pracujete s permanentnou farbou, je dôležité dodržiavať odporúčaný čas pôsobenia, ktorý vám zaručí najlepší výsledok. Ak sa nebude dodržiavať, môžu sa vyskytnúť slabšie výsledky. Odporúčaný čas pôsobenia INFINITI® farieb je 45 minút bez tepla a 25 minút s pôsobením jemného tepla.

Počas času pôsobenia sa dejú dva procesy: presvetľovanie a ukladanie farby



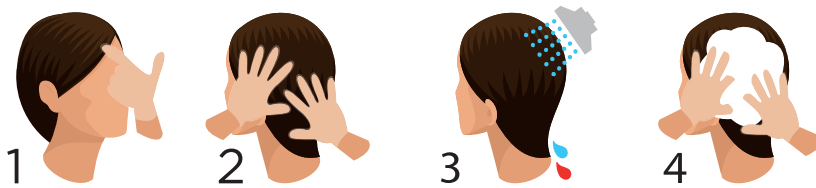
AK NEPOUŽÍVATE TEPLU presvetľovací proces trvá 30 minút. Taktiež sa začína vyvíjať farba už počas tohto procesu. Molekuly farby sa začínajú zväčšovať. Farba sa úplne ukladá až v posledných 15 minútach procesu. V tejto fáze sa farba plne vyvinie a molekuly dosahujú ich optimálnu veľkosť.

CELKOVÝ ČAS PÔSOBENIA: 45 MINÚT.

PRI POUŽITÍ JEMNÉHO TEPLA presvetľovací proces trvá 15 minút a farba sa ukladá v posledných 10 minútach.

CELKOVÝ ČAS PÔSOBENIA: 25 MINÚT.

ODSTRÁNENIE FARBY ZÁKLADNÉ ODTIENE (1. - 10.)



- 1** Na konci času pôsobenia emulgujte farbu okolo línie vlasov, aby ste odstránili akékoľvek škvvrny, bez použitia vody.
- 2** Pridaním malého množstva vody pokračujte v emulgovaní zvyšnej farby.
- 3** Vymývajte dovtedy, kým z vlasov netečie čistá voda.
- 4** Použite ASP® MODE ColourCare šampón a kondicionér.

REGULAR SHADES
ULTRA-LOW AMMONIA

1:1½

ESSENTIALLY NATURAL

.0

COOL & SULTRY

.1

.2

.7

GREEN ASH

VIOLET ASH

BLUE ASH

10.0 EXTRA LIGHT NATURAL BLONDE			10.1 EXTRA LIGHT ASH BLONDE	10.2 EXTRA LIGHT PEARL BLONDE	10.21 EXTRA LIGHT COOL ASH BLONDE	10.32 EXTRA LIGHT SANDY BEIGE BLONDE
9.0 VERY LIGHT BLONDE	9.0X VERY LIGHT BLONDE	9.00 EXTRA NATURAL VERY LIGHT BLONDE	9.1 VERY LIGHT ASH BLONDE	9.2 VERY LIGHT VIOLET BLONDE		9.23 VERY LIGHT PEARL BEIGE BLONDE
8.0 LIGHT BLONDE	8.0X LIGHT BLONDE	8.00 EXTRA NATURAL LIGHT BLONDE		8.2 LIGHT VIOLET BLONDE	8.7 LIGHT BLUE ASH BLONDE	8.32 LIGHT SANDY BEIGE BLONDE
7.0 MEDIUM BLONDE	7.0X MEDIUM BLONDE	7.00 EXTRA NATURAL MEDIUM BLONDE	7.1 MEDIUM ASH BLONDE		7.7 MEDIUM BLUE ASH BLONDE	7.23 MEDIUM PEARL BEIGE BLONDE
6.0 DARK BLONDE	6.0X DARK BLONDE	6.00 EXTRA NATURAL DARK BLONDE		6.22 PLUM WINE	6.7 DARK BLUE ASH BLONDE	
5.0 LIGHT BROWN	5.0X LIGHT BROWN	5.00 EXTRA NATURAL LIGHT BROWN				5.23 LIGHT PEARL BEIGE BROWN
4.0 MEDIUM BROWN	4.0X MEDIUM BROWN	4.00 EXTRA NATURAL MEDIUM BROWN		4.22 DAMSON & BLACKBERRY		
3.0 DARK BROWN	3.0X DARK BROWN					
2.0 VERY DARK BROWN	2.0X VERY DARK BROWN					
1.0 BLACK			1.117 GOTHIC BLACK		1.7 BLUE BLACK	

SUN-KISSED & SOPHISTICATED
FASHION SHADES

WARM & RADIANT
FASHION SHADES

.3

GOLD

.4

COPPER

			10.3 EXTRA LIGHT GOLDEN BLONDE			
9.24 SOFTEST TAUPE	9.035 CAFFE LATTE	9.003 NATURAL WARM VERY LIGHT BLONDE	9.3 VERY LIGHT GOLDEN BLONDE	9.03 GOLDEN WHEAT	9.34 SPIRITED	
8.24 LIGHTEST FAWN	8.035 CAPPUCCINO	8.003 NATURAL WARM LIGHT BLONDE	8.3 LIGHT GOLDEN BLONDE		8.43 LIGHT COPPER GOLDEN BLONDE	8.35 LIGHT GOLDEN MAHOGANY BLONDE
	7.036 MILK CHOCOLATE	7.003 NATURAL WARM MEDIUM BLONDE	7.3 MEDIUM GOLDEN BLONDE	7.335 ALL SPICE	7.43 MEDIUM COPPER GOLDEN BLONDE	7.35 MEDIUM MAHOGANY GOLDEN BLONDE
6.24 ROEBUCK	6.036 DARK CHOCOLATE	6.003 NATURAL WARM DARK BLONDE	6.3 DARK GOLDEN BLONDE			6.35 DARK GOLDEN MAHOGANY BLONDE
	5.036 COFFEE		5.3 LIGHT GOLDEN BROWN			5.35 LIGHT GOLDEN MAHOGANY BROWN
4.24 RICH MILK	4.036 CAFE NOIR	4.003 NATURAL WARM MEDIUM BROWN				
						3.352 PIMENTO

VIBRANT & EXPRESSIVE
FASHION SHADES

.5

MAHOGANY

.6

RED

	9,145 APRICOT BLUSH			9,026 STRAWBERRY BLONDE		
8,444 WARM TOFFEE APPLE	8,444 ROCKET	8,465 PAPRIKA	8,446 ELECTRIC			
7,4 MEDIUM COPPER BLONDE		7,5 MEDIUM MAHOGANY BLONDE	7,646 REBEL	7,66 INTENSE CHERRY		7,76 LOGANBERRY
6,4 DARK COPPER BLONDE	6,46 DARK RUBY RED		6,666 INFERNO	6,66 FIRE RED	6,652 RED PEPPER	
5,44 CHOCOLATE ORANGE	5,46 RUBY RED	5,5 LIGHT MAHOGANY BROWN		5,66 CLARET	5,62 RED BERRY	5,76 CRANBERRY
		4,53 MEDIUM MAHOGANY GOLDEN BROWN			4,65 BEAUJOLAIS	
				3,66 BURGUNDY		3,76 JUMPER BERRY

<p>HIGH LIFT EXTRA LIGHTENING</p> <p>1:2</p>	<p>GOthic GREYS NO LIFT ACTION</p> <p>1:1½</p>	<p>b:RED LIFT & COLOUR</p> <p>1:1</p>	<p>b:BROWN LIFT & COLOUR</p> <p>1:1</p>	<p>METALLIC TONERS FOR USE ON PRE-LIGHTENED HAIR</p> <p>1:1</p>	<p>TONERS ULTRA-LOW AMMONIA</p> <p>1:2</p>	<p>INTENSIVES PERMANENT MIX TONES</p>
---	---	--	--	--	---	--

<p>12.0</p> <p>HIGH LIFT ARCTIC LIGHT BLONDE</p>	<p>10.117</p> <p>PLATINUM</p>	<p>RED</p>	<p>B8</p>	<p>MP</p> <p>PEARL</p>	<p>T21S</p> <p>SUPER ICE BLONDE</p>	<p>0.1</p> <p>GREEN ASH</p>
<p>12.1</p> <p>HIGH LIFT ARCTIC LIGHT ASH BLONDE</p>	<p>9.117</p> <p>SILVER</p>	<p>RED COPPER</p>	<p>B6</p>	<p>MGR</p> <p>GREY ROSE</p>	<p>T21</p> <p>ICE BLONDE</p>	<p>0.2</p> <p>VIOLET ASH</p>
<p>12.2</p> <p>HIGH LIFT ARCTIC PEARL BLONDE</p>	<p>6.117</p> <p>ONYX</p>	<p>COPPER</p>	<p>B4</p>	<p>MPR</p> <p>PEARL ROSE</p>	<p>T2</p> <p>PEARL BLONDE</p>	<p>0.3</p> <p>GOLD</p>
<p>12.23</p> <p>HIGH LIFT ARCTIC BEIGE BLONDE</p>	<p>4.117</p> <p>ANTHRACITE</p>	<p>RED VIOLET</p>		<p>MMV</p> <p>MAHOGANY VIOLET</p>	<p>T32</p> <p>BEIGE BLONDE</p>	<p>0.4</p> <p>COPPER</p>
<p>12.771</p> <p>HIGH LIFT COOL ARCTIC BREEZE</p>		<p>MAGENTA</p>		<p>MCR</p> <p>COPPER ROSE</p>	<p>T26</p> <p>ROSE BLONDE</p>	<p>0.6</p> <p>RED</p>
<p>12.0S</p> <p>HIGH LIFT BOOSTER</p>				<p>MLV</p> <p>LIGHT VIOLET</p>	<p>T24</p> <p>ALMOND BLONDE</p>	<p>0.7</p> <p>BLUE ASH</p>
					<p>T135</p> <p>MUSHROOM BLONDE</p>	<p>0.76</p> <p>PURPLE</p>
					<p>T22</p> <p>LILAC</p>	