



Nevykonávame žiadne testovanie našich zložiek, formulácií alebo hotových produktov na zvieratách. Každé naše rozhodnutie je založené na našom záväzku urobiť svet krajším miestom. Je to v našej DNA.



Zistiť viac



MIX
Paper from responsible sources
FSC® C074375

Hair & Salon s.r.o., Oravická 614/14, 028 01 Trstená
ASPHair.sk

BORN IN **BRITAIN**



VEGAN FRIENDLY



kitoko[®]
BOTANICAL COLOUR

100% ORGANICKÉ*
RASTLINNÉ
BEZ AMONIAKU
BEZ REZORCINOLU

A.S.P.[®]
EXPERT HAIRCARE

*Vzťahuje sa na Manuka Honey & Crystal Clear. Všetky ostatné odtiene sú z 87 % až 99 % organické.

Základom je 7 prírodných farbív



HENNA

BEZ KOVOV

Ideálne na vytváranie medených a hnedých odtieňov. Má tiež antioxidantné vlastnosti a pôsobí proti lupinám.



CASSIA

Tiež známa ako neutrálna henna, táto rastlina obsahuje jemný zlatý pigment a používa sa na svetlejšie odtiene, rozjasnenie a korekciu.



INDIGO

Listy tejto tropickej rastliny poskytujú prirodzené modré/fialové farbivo, ktoré dodáva hĺbku a chladnejšie tóny.



WALNUT HUSK

orechová šupka

Toto farbivo bohaté na antioxidanty sa používa na vytvorenie všetkých odtieňov hnedej.



BLOODWOOD TREE

krvavý strom

Krvavočervené jadrové drevo produkuje červené farbivo s protizápalovými vlastnosťami.



TURMERIC

kurkuma

Korene tejto rastliny produkujú sýto oranžovo-žlté farbivo, ideálne na farbenie svetlých vlasov s krásnymi zlatými odtieňmi.



RHUBARB

rebarbora

Korienky vytvárajú kondicionálne farbivo bohaté na antioxidanty, ktoré vytvára zlaté tóny vo svetlejších vlasoch.

OBJAVTE PRIRODZENÝ SPÔSOB FARBENIA

Silnejšie, plnšie, zdravšie vyzerajúce vlasy s neuveriteľným leskom.

Rastlinná farba, ktorá sa zmieša s vodou pre krásne výsledky bez poškodenia, ktoré vydržia až 20 umytí - ideálne pre krehké alebo poškodené vlasy, nových klientov na farbenie a pre tých, ktorí sú citliví na zložky chemických prípravkov.

- PRIPRAVENÉ NA POUŽITIE, PREDNAMIEŠANÉ ODTIENE
- BEZ PEROXIDOV, AMONIAKU, REZORCINOLU, PPD A PTD
- AŽ 100% PREKRYTIE ŠEDÍN
- ODTIENIE SÚ MIEŠATEĽNÉ MEDZI SEBOU
- VŠETKY ODTIENE SÚ 87 - 100% ORGANICKÉ

STAČÍ PRIDAŤ
PREVARENÚ VODU
Z VODOVODU



POSILŇUJE



DODÁVA OBJEM



VYDRŽÍ 20 UMYTÍ



BEZ AMONIAKU



VYŽIVUJE



NEPOŠKODZUJE VLASY



BEZ LEPKU



VHODNÉ PRE VEGÁNOV



KROK 1 PRÍPRAVA

Použite Kitoko Botanical Color Primer Shampoo a dôkladne vyfúňte.

PRIMER SHAMPOO 1L PRE OPTIMÁLNU PENETRÁCIU FARBY

Kitoko Botanical Color Primer Shampoo je špeciálne vyvinutý tak, aby odstránil nečistoty a zároveň pripravil vlasy na farby Botanical Colour.

Alkalické zloženie jemne otvára kutikulu a umožňuje optimálnu absorpciu farby pre hlbšie, bohatšie a dlhotrvajúce výsledky.

pH7.1



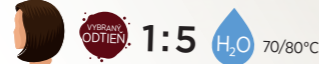
KROK 2



Prevarte bežnú vodu z vodovodu v kanvici, nechajte 2 minúty pôsobiť a pridajte do zvoleného odtieňa.



Bude trvať 3 až 4 minúty, kým sa pigmenty v miske uvoľnia/aktivujú.



KROK 3 APLIKÁCIA

DÔLEŽITÉ Pred aplikáciou nechajte zmes vychladnúť na telesnú teplotu. Farba musí byť aplikovaná za tepla - vopred otestujte teplotu na zápästí. Ak pracujete s dlhými vlasmi alebo aplikujete do stredných dĺžok a končekov po opätovnom odraste, uistite sa, že je zmes buď čerstvá, alebo zohriata v mikrovlnnej rúre.

PRVYKRÁT



Aplikujte ku koreniam a potom ihneď do stredných dĺžok a končekov. Prikryte a jemne zahrievajte 45 minút.



PRED



PO

KROK 4 ODSTRÁNENIE

Pred opláchnutím nechajte vlasy vychladnúť. NEemulgujte. Dôkladne opláchnite a jemne umyte šampónom, z línie Kitoko. Osušte uterákom a naneste Kitoko Balm, nechajte 1 minútu pôsobiť a dobre opláchnite.

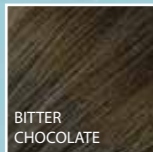


NEUMÝVAJTE 48 HODÍN aby sa farba úplne uzamkla.

DOSTUPNÉ ODTIENE



2 STUDENÉ



BITTER CHOCOLATE



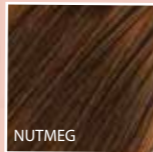
PEPPERCORN

Môže sa použiť na kontrolu/tlmenie tepla a zvýšenie pokrytia bielej farby.

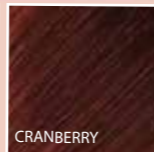
VŠETKY ODTIENE sú plne miešateľné, čo vám dáva slobodu vytvárať nádherné farebné výsledky na mieru.



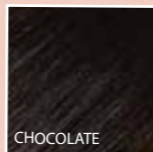
9 TEPLÝCH



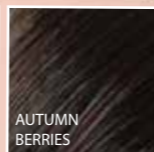
NUTMEG



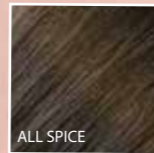
CRANBERRY



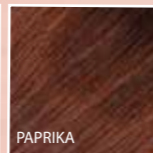
CHOCOLATE



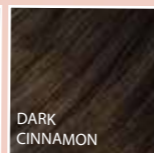
AUTUMN BERRIES



ALL SPICE



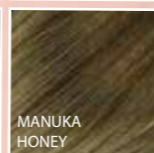
PAPRIKA



DARK CINNAMON



DAMSON



MANUKA HONEY



Crystal Clear je možné zmiešať s akýmkoľvek Kitoko Botanical Color odtieňom, čím získate svetlejšie/pastelové výsledky.
EX: 10g Crystal Clear + 30g Manuka Honey + 200g Prevarenej vody

Crystal Clear je možné miešať a aplikovať aj samostatne neuveriteľný lesk, stav a textúra, bez farbenia.

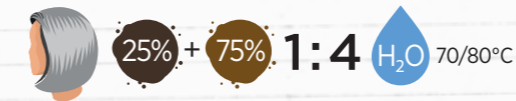
EXTRA ŠEDINY

Pri použití TMAVÝCH Odtieňov - Pridajte 25% Peppercorn.



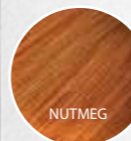
10g Peppercorn + 30g Dark Cinnamon
+ 160g Prevarenej vody

Pri použití SVETLÝCH Odtieňov - Pridajte 25% Bitter Chocolate.

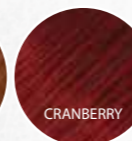


10g Bitter Chocolate + 30g Manuka Honey
+ 160g Prevarenej vody

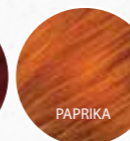
Tieto odtiene je možné aplikovať na vopred zosvetlené vlasy pre extra žiarivé výsledky!
Pozrite si tabuľku odtieňov.



NUTMEG



CRANBERRY



PAPRIKA



MANUKA HONEY

